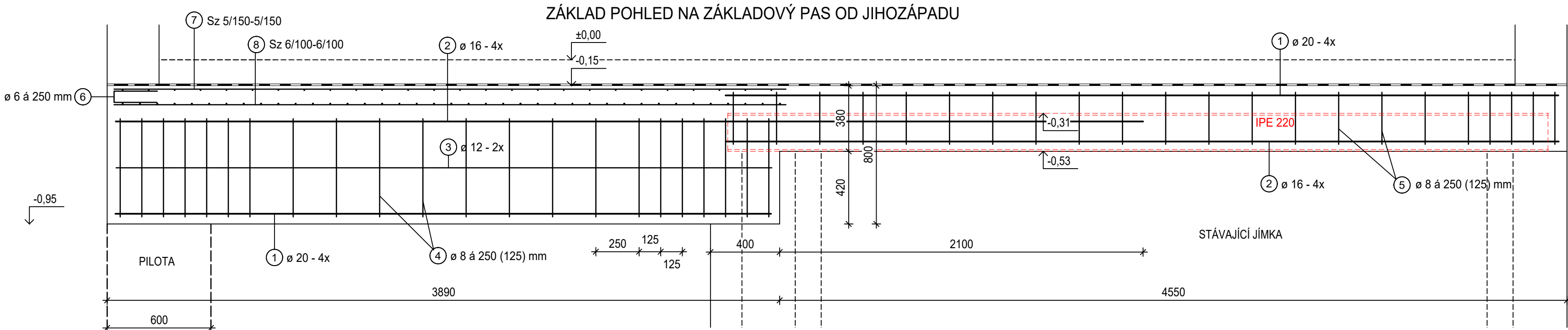


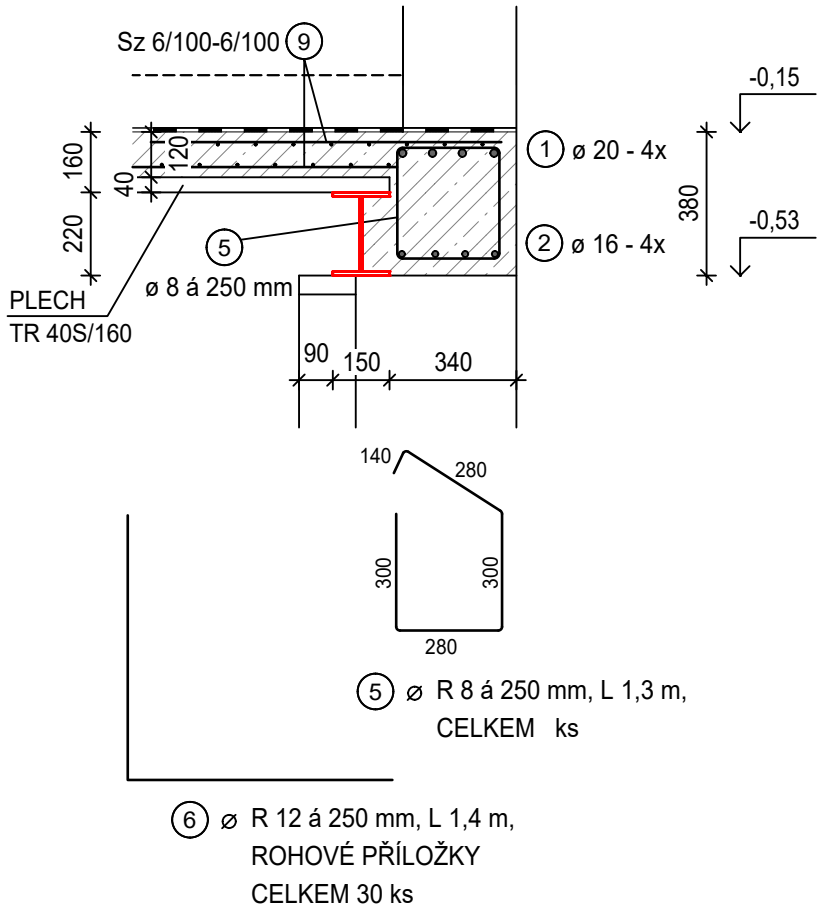
LEGENDA

- STÁVAJÍCÍ ZDIVO Z CIHEL PLNÝCH
- STÁVAJÍCÍ BETONOVÉ KONSTRUKCE
- NOVÉ BETONOVÉ ZÁKLADOVÉ PASY

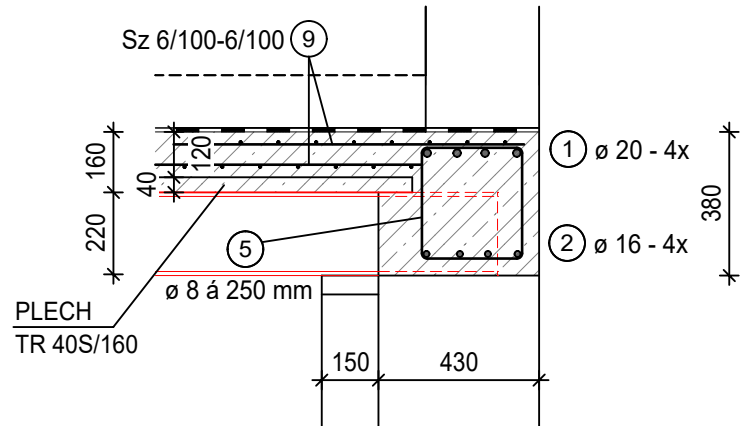


ZÁKLAD NAD STUDNOU

ŘEZ 1-1 KOLMO NA IPE 220



ŘEZ 2-2 ROVNOBĚŽNĚ S IPE 220

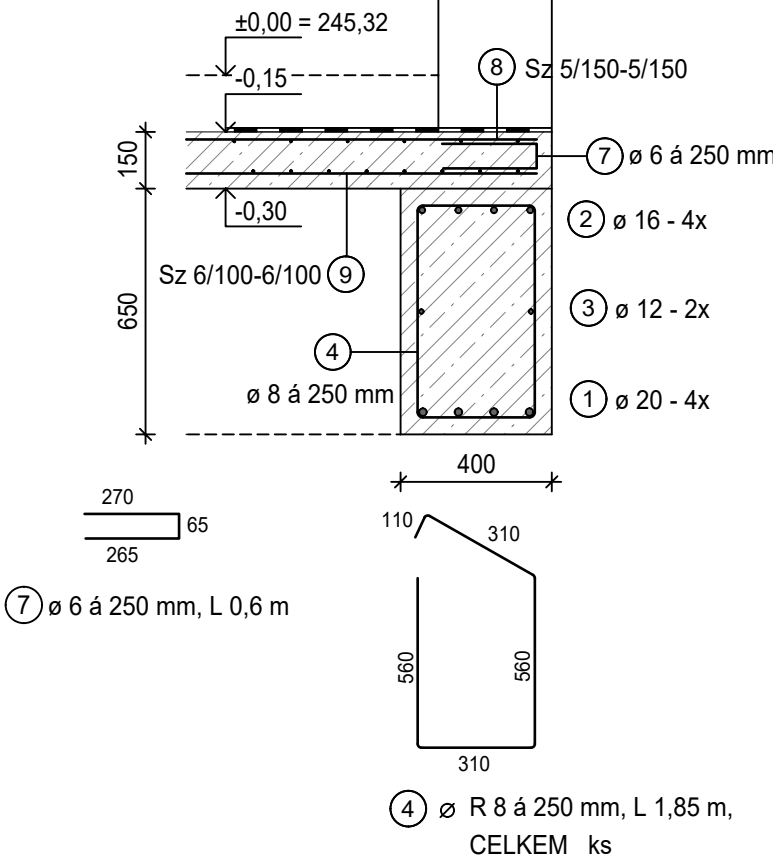


BETON C25/30 XC4, XF2,
OCEL VÝZTUŽÍ S500B (10 505)
OCEL KONSTRUKČNÍ S 235
PLECH S320

KRYTÍ VÝZTUŽE ZÁKLADOVÝCH PASŮ = 40 mm
KRYTÍ SPODNÍ VÝZTUŽE DESKY NAD JÍMKOU = 25 mm
KRYTÍ SPODNÍ VÝZTUŽE DESKY NA TERÉNU = 40 mm
PŘESAHY OCEL. SÍTÍ VE SPOJÍCH = 300 mm

ZÁKLAD MIMO STUDNU

ŘEZ 3-3 NOVÝM ZÁKLADEM



ZÁKLADY, ZASTROPENÍ JÍMKY

TABULKA VÝZTUŽE

OZNAČENÍ PRVKU	Č.	Ø	DÉLKA m	POČET KUSŮ CELKEM	CELKOVÁ DÉLKA m					Síť Sz5/150x5/150 m2	Síť Sz6/100x6/100 m2	OCEL CELKEM kg
					OCEL S500B (10 505)							
					Ø 6	Ø 8	Ø 12	Ø 16	Ø 20			
ZÁKLADY ZASTROPENÍ JÍMKY	1	20	3,6	4					14,4	24,0		
			3,8	12					45,6			
			4,8	8					38,4			
			4,85	4					19,4			
	2	16	3,6	4				14,4				
			3,8	4			15,2					
			4,8	8			38,4					
			4,85	4			19,4					
			5,9	8				47,2				
			3,6	2		7,2						
			3,8	6		22,8						
			4,8	4		19,2						
			4,85	2		9,7						
			4	8		173,9						
			5	8		85,8						
			6	12			42,0					
	7	6		28,8								
	8	5										
	9	6										
				m (m2)	28,8	259,7	100,9	134,6	117,8	24,0	84,0	
				kg/m (kg/m2)	0,222	0,395	0,888	1,578	2,466	2,105	4,44	
				kg	6,4	102,6	89,6	212,4	290,5	50,5	373,0	

HL. INŽENÝR PROJEKTU: ING. ARCH. TOMÁŠ KOČNAR	ZODP. PROJEKTANT: ING. ŠÁRKA KOČNAROVÁ	ING. ARCH. TOMÁŠ KOČNAR GALAŠOVA 170 HRANICE IČO : 42965993 TEL. : 602 565 384
INVESTOR : MĚSTO HRANICE, PERNŠTEJNSKÉ NÁM. 1, 753 01 HRANICE		
KRAJ : OLOMOUCKÝ	KATASTRÁLNÍ ÚZEMÍ : HRANICE	
AKCE : HRANICE - REVITALIZACE NÁBŘEŽÍ V KROPÁČOVĚ ULICI - SO 03 - OBJEKT PROVOZNĚ TECH. ZÁZEMÍ		STUPEŇ PD : DPS
		DATUM : IV/2024
		FORMÁT : A2
PŘÍLOHA: D1.3.2 - STAVEBNĚ KONSTRUKČNÍ ŘEŠENÍ BK - ZÁKLADY - TVAR A VYZTUŽENÍ	MĚŘÍTKO : 1 : 50, 1:20	Č. PŘÍLOHY : D1.3.2-3